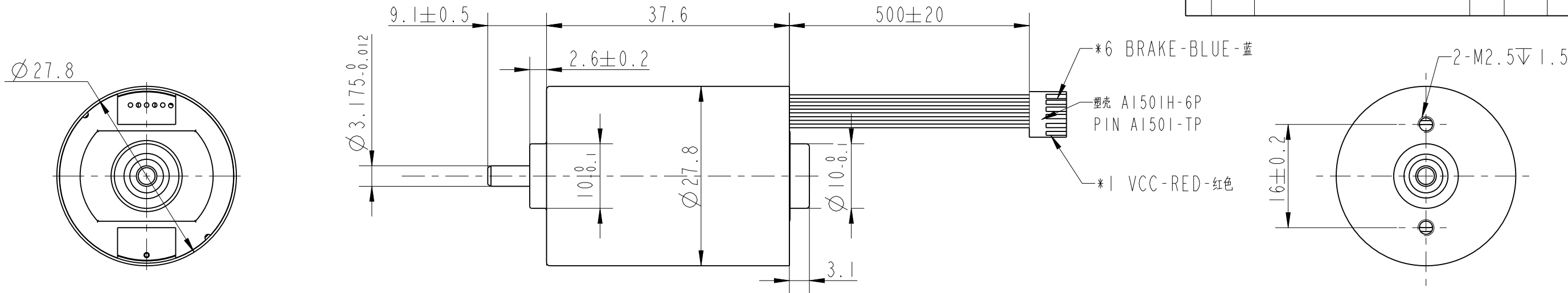


REV	ECN	NO	DESCRIPTION	DRN	APP'D	DATE

此方案使用IE3

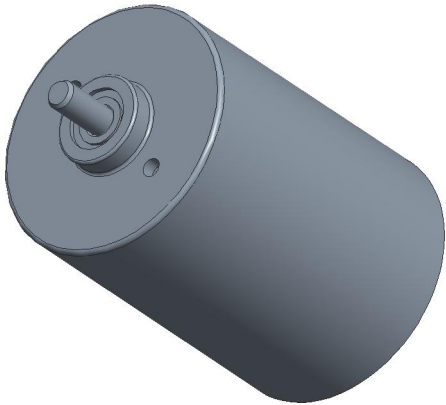
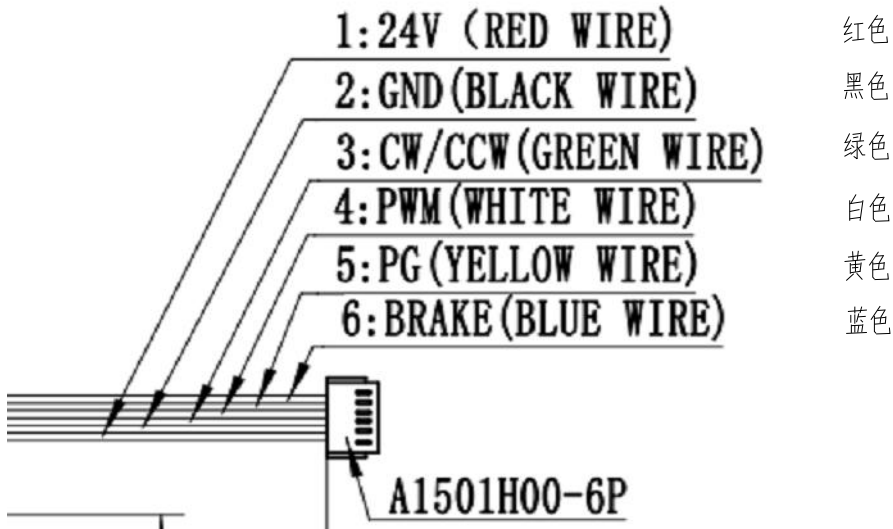


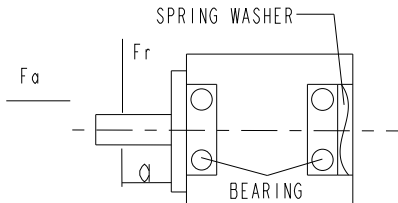
控制器使用描述：


- 1、红色线接+24VDC，黑色线接"GND"；
- 2、白色线接PWM信号源，占空比与转转速成反比，低电平有效；
- 3、蓝色线断开电机运行，蓝色线接黑色线电机停止；
- 4、绿色线接黑色线（0V）电机运行方向为CCW，
- 5、白色线接黑色线电机全速运行
- 6、黄色线为转速信号输出
- 7、PWM信号源频率为20KHZ，输入高电平为+5V，低电平为0V，占空比调0%为全速运行，占空比调97%-98%，电机停止。

本批次电机需测试分贝值 要求正对出轴端0.3m处 电机空载测试  
测试放行标准为 $\leq 40\text{DB}$ （客户要求） 终检记录需保留噪音测试数据

引出线P|N位对应细节图



NUMBER OF PHASE	绕组相数	3						
NUMBER OF POLES	极数	8	Wires for Driver UL1061 AWG26					
LINE TO LINE RESISTANCE	线电阻	5.69±10% ohms@20°C						
LINE TO LINE INDUCTANCE	线电感	2.48±20% mH@1kHz	VCC	GND	F/R	PWM	PG	BRAKE
NOMINAL VOLTAGE	额定电压	24 VDC	RED	BLK	GRN	WHT	YEL	BLU
NO LOAD SPEED	空载转速	5100±10% RPM	<div>PERMISSIBLE RADIAL+AXIAL FORCE</div> 					
NO LOAD CURRENT	空载电流	<0.3 A						
RATED TORQUE	额定转矩	28 mN.m						
RATED SPEED	额定转速	4000 ±10%RPM						
RATED CURRENT	额定电流	0.75 A						
PEAK TORQUE	峰值扭矩	84 mN.m						
PEAK CURRENT	峰值电流	2.3 A						
BACK EMF CONSTANT	反电势常数	3.165±10% Vrms/kRPM						
TORQUE CONSTANT	转矩常数	42.7±10% mN.m/A						
INSULATION CLASS	绝缘等级	B 130°C	AXIAL-FORCE		轴向压力	Fa= 4 N Max		
DIELECTRIC STRENG	介电强度	650VAC ISEC	DISTANCE		距离	a=10 mm		
INSULATION RESIST	绝缘电阻	100MOhm @500VDC	RADIAL-FORCE		径向压力	Fr=4 N Max		
ROTOR INERTIA	转子转动惯量	6g.cm²	SHAFT RADIAL PLAY		径向间隙	0.02mm Max.@4N		
WEIGHT	重量	0.1Kg	SHAFT AXIAL PLAY		轴向间隙	0.08mm Max.@4N		
OPERATION AMBIENT	使用环境	Ambient temperature:-20...+50°C,humidity Max.85%(No condensation)						
STORAGE AMBIENT	存储环境	Ambient temperature:-20...+85°C,humidity Max.85%(No condensation)						

B	230517SYPO1	散线改为引出线组件，根据样机实测值修正电气参数值			DESIGN	DATE	P/N.		3.1.02.028.0454		
REV	ECN NO.	DESCRIPTION			孙乙平	2023-05-19	TITLE		Specifications		
UNLESS OTHERWISE SPECIFIED TOLERANCES: DECIMALS: .X ±0.5 .XX ±0.25 .XXX ±0.1 UNIT: mm DO NOT SCALE DRAWING					MATERIAL	WEIGHT	CHECK	2023-05-17			
							有阳	2023-05-17			
						SHEET	STANDARDIZATION	2023-05-17			
						1 OF 1	张长巧	2023-05-17			
FIRST ANGLE PROJECTIONS SCALE					APPD	2023-05-17		FULLING MOTOR			
					3:2	唐成文					